

**LETTRE
AUX
RIVERAINS**

**PORTE
D'ORLÉANS**



**JUILLET 2023
#3**

**La Porte d'Orléans :
nos aînés, une priorité !**



Madame, Monsieur,

Je suis heureuse de savoir que nos aînés se retrouvent entre de si bonnes mains à la Porte d'Orléans ! Heureuse de savoir que l'on prend autant soin d'eux. Heureuse de savoir que nous mettons à leur disposition des outils précieux pour leur bien-être. Ils le méritent et nous leur devons ! La mise en place des premiers ateliers numériques dédiés aux locataires seniors en est une parfaite illustration. La contribution quotidienne depuis mi-avril de Maleaume, volontaire en Service Civique, pour lutter contre l'isolement de cette population en est aussi une merveilleuse démonstration. Je n'ai qu'un seul souhait : que la Porte d'Orléans, toujours aussi fringuante pour une centenaire, puisque nous soufflons cette année ses 100 bougies, continue à leur offrir un cadre de vie agréable et adapté.

À très bientôt,

Hélène Mermberg

adjointe à la Maire du 14^e arrondissement, déléguée à la santé,
aux seniors et à la solidarité entre générations

**MOMENTS DE PARTAGE ET DE CONVIVIALITÉ
À LA PORTE D'ORLÉANS, POUR LE PLUS
GRAND PLAISIR DE NOS HABITANTS !**



EN BAS DE CHEZ VOUS

UN FORUM SÉNIOR POUR FAIRE FACE AUX BESOINS

Les locataires seniors représentent près de la moitié des habitants de la Porte d'Orléans. En juin 2022, la RIVP a pris l'engagement de les accompagner. En 2023, elle passe à l'action alors que cette année marque son centième anniversaire. Tout un symbole !

Le 12 avril dernier, une rencontre avec les locataires était organisée dans le cadre d'un forum à l'initiative de l'équipe de développement social et urbain. L'occasion de présenter les ressources existantes dans le quartier pour obtenir des informations, des conseils et un soutien. Grâce à ses équipes de terrain présentes pour la circonstance, la RIVP a pu répondre aux demandes d'accessibilité dans le logement en cas de nécessité d'aménagements liés au vieillissement.



Ils étaient présents !

EPS 14 - clubs seniors didot et plaisance
EPS 14 - pôle Soutien à domicile/accès en établissement/Loisirs
NEOSILVER
PETITS FRÈRES DES PAUVRES
ensemble2génération
La Cantine le monde bouge
COOP 14
Ressourcerie Créative
M2A
Secours Catholique
Restaurant Émeraude DIRSOL
Paris Domicile SUD
Florimont tous connectés
Passerelle Assist'aïdants
GPLO Amicale
GPIS et commissariat
Association SIS Soutien Insertion Santé
Bibliothèque B. Groult et A. Césaire



LA PORTE D'ORLÉANS SOUFFLE SES 100 BOUGIES !

Samedi 10 juin, la RIVP a convié tous les habitants de la Porte d'Orléans et des alentours à un après-midi festif sur le thème « 100 ans de la Porte d'Orléans, fragments de vie d'un quartier ».

Pour l'événement, le soleil était au rendez-vous ! De quoi donner le sourire à celles et ceux venus profiter de ce moment de célébration. Un joli programme attendait les participants avec une déambulation et des animations. Les anciens

et les nouveaux habitants ont pu faire davantage connaissance. Tous ont pu mieux cerner l'histoire de ce quartier où se trouvent 1300 logements. Pour la RIVP, il s'agissait d'entretenir le sentiment d'appartenance et de fierté. L'enjeu était aussi de valoriser un patrimoine au service d'un projet de cohésion sociale. L'exposition « 100 ans de la Porte d'Orléans, fragments de vie d'un quartier » se termine le 10 septembre.





UN SAMEDI RICHE EN ÉMOTIONS

- Déambulation depuis la rue Edmond Rousse organisée autour de l'exposition « 100 ans de la Porte d'Orléans, fragments de vie d'un quartier »
- Animations dans la cour Monticelli (atelier maquillage et créatif, sport, lectures, concert, buffet...)



NOUVEAUTÉ : LES PREMIERS ATELIERS NUMÉRIQUES

En partenariat avec la Prévention Retraite Île-de-France (PRIF) et l'association Delta 7, la RIVP a mis en place des ateliers « Bien sur Internet » (nouvelles dates à venir). Lors de séances d'une durée de 2 heures 30, les locataires seniors ont eu l'opportunité de se familiariser et de se perfectionner à l'outil numérique. En échange d'un chèque de caution adressé à l'association, il était également possible d'emprunter une tablette tactile.

PROCHAINEMENT DE RETOUR !

SÉANCE 1

Découverte de l'outil numérique

SÉANCE 2

Découverte des utilisations de base d'une tablette

SÉANCE 3

Découverte de l'appareil photo

SÉANCE 4

Réglages/paramètres d'une tablette

SÉANCE 5

Utilisation d'Internet et sécurité

SÉANCE 6

Découverte et usage du mail

SÉANCE 7

Gestion des applications et des stores

SÉANCE 8

Démarches en ligne

SÉANCE 9

Temps personnalisé

SÉANCE 10

Temps personnalisé

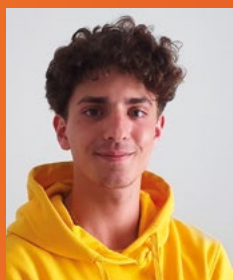


UNE FEUILLE DE ROUTE AMBITIEUSE

Associée au Service Civique Solidarité Séniors (SC2S), la RIVP définit sa politique d'accompagnement des locataires séniors autour de cinq axes majeurs :

- rompre l'isolement des personnes âgées ;
- prévenir la dépendance par le développement de la mobilité, du lien social, de l'autonomie, etc ;
- renforcer les liens sociaux et intergénérationnels ;
- soutenir le développement du Service Civique aussi bien pour les jeunes concernés que pour leurs structures d'accueil, ou encore pour les bénéficiaires de ce dispositif ;
- créer de nouvelles opportunités d'emploi vers les métiers du lien.

CAP SUR UNE SOCIÉTÉ PLUS SOLIDAIRE

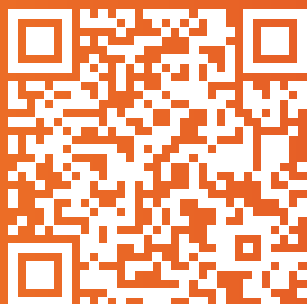


UN VOLONTAIRE DU SERVICE CIVIQUE EST ARRIVÉ LE 17 AVRIL DERNIER !

Maleaume a deux maîtres-mots : solidarité et sénior.

Sa mission pendant six mois : accompagner nos aînés afin de lutter contre leur isolement en proposant des activités.

Il a déjà rencontré certains locataires à plusieurs reprises et initié différentes actions, en sachant aussi qu'un porte-à-porte a eu lieu dans plusieurs bâtiments de la Porte d'Orléans. Le local de la RIVP, situé au 20 avenue Paul Appell, est un lieu permettant de créer du lien : lectures partagées avec des livres prêtés par la bibliothèque Benoîte Groult, jeux de société offerts par la Ressourcerie Créative, temps d'échange... Du côté des sorties, il y a une offre diverse et variée : du théâtre de la Cité internationale universitaire aux promenades et balades de santé en binôme ou en groupe.



Pour prendre contact avec Maleaume :
07 64 26 13 41 ou sc2srivp@gmail.com.

**Flashez pour entrer
dans le groupe WhatsApp !**

Sur ce groupe de l'application WhatsApp, il partage à tous les membres les informations sur les activités proposées.



RIVP : l'équipe de proximité à la Porte d'Orléans

De gauche à droite en partant du haut : Mme Coulibaly gardienne au 14 avenue Paul Appell, Mme Odin gardienne au 20 avenue Paul Appell, Mme Brusse gardienne au 10 avenue Paul Appell, Mme Gorlier gardienne au 4-6 rue Georges de Porto Riche, Mme Prevot gardienne principale au 1-3 avenue de la Porte de Montrouge, M. Schnell gardien au 1 rue Monticelli, M. Gnahore employé d'immeubles, M. Vaz gardien au 16 avenue Paul Appell, M. Desmis gardien au 134 boulevard Brune, Mme Dusseau gardienne principale au 2 rue Georges de Porto Riche, Mme Vaz gardienne au 41-43 avenue Ernest Reyer, Mme Collet RTS, Mme Gomes gardienne au 8 rue Georges de Porto Riche, M. Stratigopoulos RTS, Mme Sobreira gardienne au 117 boulevard Jourdan, M. Sogodogo gardien au 37-39 avenue Ernest Reyer, Mme Andreu-Boussut gardienne au 6 avenue Paul Appell, Mme Molla gardienne au 115 boulevard Jourdan

PORTE D'ORLÉANS

**Prenez soin de vous pendant les pics de chaleur.
Retrouvez toutes les informations sur www.rivp.fr**

**Vous avez une idée pour votre résidence ?
N'hésitez pas à contacter votre gardien ou notre responsable
technique de secteur. Retrouvez tous les détails sur notre site
www.portedorleans.rivp.fr**

